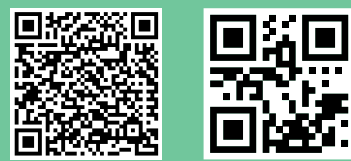




## POZOR! NOVÁ POVINNOST PRO VYBRANÉ SKUPINY CIZINCŮ ZE TŘETÍCH ZEMÍ OD 1. 1. 2021: ADAPTAČNĚ-INTEGRAČNÍ KURZ

NA KOHO SE TATO POVINNOST VZTAHUJE?  
NA KOHO SE TATO POVINNOST NEVZTAHUJE?



Podrobné informace naleznete na: [www.mvcr.cz](http://www.mvcr.cz) a [www.vitejtevcr.cz](http://www.vitejtevcr.cz)

KDE SE MOHU REGISTROVAT?  
Pouze na <https://frs.gov.cz>



KDE SE KURZY PŘEDEVŠÍM KONAJÍ? V 18 pobočkách Integrovaných center po celé České republice: [www.integracnicentra.cz](http://www.integracnicentra.cz)

JAK DLOUHO KURZ TRVÁ? 4 hodiny KOLIK KURZ STOJÍ? 1500 Kč

CO SE STANE, KDYŽ POVINNOST MÁTE A NESPLNÍTE JI?

Nesplnění povinnosti absolvovat adaptačně-integrační kurz je přestupkem, za který může být cizinci uložena pokuta až do výše 10 000 Kč.

**POZOR!!!** SVOU POVINNOST SPLNÍTE POUZE NA OFICIÁLNÍM KURZU ADMINISTROVANÉM INTEGRAČNÍM CENTREM.  
**PROSÍM, ČERPEJTE INFORMACE A PŘIHLAŠUJTE SE POUZE NA VÝŠE UVEDENÝCH ODKAZECH.**

## ATTENTION! A NEW OBLIGATION FOR SELECTED GROUPS OF THIRD-COUNTRY NATIONALS SINCE 1. 1. 2021: ADAPTATION-INTEGRATION COURSE

WHO IS OBLIGED TO TAKE THE COURSE?  
WHO ISN'T OBLIGED TO TAKE THE COURSE?



For detailed information, visit [www.mvcr.cz](http://www.mvcr.cz) or [www.vitejtevcr.cz](http://www.vitejtevcr.cz)

HOW CAN I SIGN UP? Register at <https://frs.gov.cz>



WHERE DOES THE COURSE TAKE PLACE? In 18 offices of the Integration centers throughout the Czech republic: [www.integracnicentra.cz](http://www.integracnicentra.cz)

HOW LONG DOES IT TAKE?  
4 hours

HOW MUCH IS THE COURSE?  
CZK 1,500

WHAT DOES HAPPEN IF I DON'T FULFIL THE OBLIGATION?

Not fulfilling your obligation to attend the adaptation-integration course is considered an offence and you can be fined **up to CZK 10,000**.

**ATTENTION!!!** YOU CAN FULFIL YOUR OBLIGATION ONLY BY ATTENDING THE **OFFICIAL** COURSE ORGANIZED BY THE INTEGRATION CENTRE. **PLEASE LOOK FOR INFORMATION AND REGISTER ONLY AT THE WEBSITES MENTIONED ABOVE.**

## ¡ATENCIÓN! UNA NUEVA OBLIGACIÓN PARA ALGUNOS GRUPOS DE CIUDADANOS DE TERCEROS PAÍSES DESDE 1. 1. 2021: UN CURSO DE INTEGRACIÓN

¿QUIÉN TIENE LA OBLIGACIÓN DE ASISTIR?  
¿QUIÉN NO LA TIENE?



Más información en [www.mvcr.cz](http://www.mvcr.cz) y [www.vitejtevcr.cz](http://www.vitejtevcr.cz)

¿DÓNDE PUEDO REGISTRARME? Solamente en <https://frs.gov.cz>



¿DÓNDE SE REALIZAN LOS CURSOS? En 18 oficinas del centro de integración en toda la república Checa: [www.integracnicentra.cz](http://www.integracnicentra.cz)

¿CUÁNTO TIEMPO DURA? 4 horas ¿CUÁNTO CUESTA? 1500 CZK

¿QUÉ PASA EN EL CASO DE NO CUMPLIR CON LA OBLIGACIÓN?

El acto de no cumplir con la obligación de participar en el curso de integración se considera una infracción y el extranjero puede recibir una multa de **hasta 10 000 CZK**.

**¡¡¡ATENCIÓN!!!** LA OBLIGACIÓN SE PUEDE CUMPLIR ÚNICAMENTE EN EL CURSO **OFICIAL** ADMINISTRADO POR EL CENTRO DE INTEGRACIÓN.  
**POR FAVOR, PARA BUSCAR INFORMACIÓN Y REGISTRARSE VISITEN ÚNICAMENTE LAS PÁGINAS MENCIONADAS AQUÍ.**

## ВНИМАНИЕ! С 01.01.2021 НОВАЯ ОБЯЗАННОСТЬ ДЛЯ ОТДЕЛЬНЫХ ГРУПП ИНОСТРАННЫХ ГРАЖДАН ИЗ ТРЕТЬИХ СТРАН: АДАПТАЦИОННО-ИНТЕГРАЦИОННЫЙ КУРС

НА КОГО ДАННАЯ ОБЯЗАННОСТЬ РАСПРОСТРАНЯЕТСЯ?  
НА КОГО ДАННАЯ ОБЯЗАННОСТЬ НЕ РАСПРОСТРАНЯЕТСЯ?



Подробная информация: [www.mvcr.cz](http://www.mvcr.cz) и [www.vitejtevcr.cz](http://www.vitejtevcr.cz)

ГДЕ Я МОГУ ЗАРЕГИСТРИРОВАТЬСЯ? Только здесь: <https://frs.gov.cz>



ГДЕ ПРЕИМУЩЕСТВЕННО ПРОХОДЯТ КУРСЫ? В 18 филиалах интеграционных центров по всей Чешской республике: [www.integracnicentra.cz](http://www.integracnicentra.cz)

СКОЛЬКО КУРС ДЛИТСЯ? 4 часа СКОЛЬКО КУРС СТОИТ? 1500 CZK

ЧТО БУДЕТ В СЛУЧАЕ НЕИСПОЛНЕНИЯ РАСПРОСТРАНЯЮЩЕЙСЯ НА ВАС ОБЯЗАННОСТИ? Неисполнение обязанности по прохождению адаптационно-интеграционного курса — правонарушение, за которое иностранному гражданину может быть назначен штраф **до 10 000 CZK**.

**ВНИМАНИЕ!!!** ВЫ ИСПОЛНИТЕ ОБЯЗАННОСТЬ, ПРОЙДЯ **ОФИЦИАЛЬНЫЙ** КУРС, АДМИНИСТРИРУЕМЫЙ ИНТЕГРАЦИОННЫМ ЦЕНТРОМ.  
**ИНФОРМАЦИЯ И ЗАПИСЬ ТОЛЬКО ПО ВЫШЕУКАЗАННЫМ ССЫЛКАМ.**

## УВАГА! НОВИЙ ОБОВ'ЯЗОК ДЛЯ ОКРЕМИХ ГРУП ІНОЗЕМЦІВ З ТРЕТІХ КРАЇН ВІД 1. 1. 2021 р.: ІНТЕГРАЦІЙНИЙ КУРС

КОГО СТОСУЄТЬСЯ ДАНИЙ ОБОВ'ЯЗОК?  
КОГО НЕ СТОСУЄТЬСЯ ДАНИЙ ОБОВ'ЯЗОК?

Детальнішу інформацію можна знайти на: [www.mvcr.cz](http://www.mvcr.cz) та [www.vitejtevcr.cz](http://www.vitejtevcr.cz)



ДЕ Я МОЖУ ЗАРЕЄСТРУВАТИСЯ?  
Тільки на: <https://frs.gov.cz>



ДЕ ПРОХОДЯТЬ КУРСИ? У 18 інтеграційних центрах по цілій Чеській республіці: [www.integracnicentra.cz](http://www.integracnicentra.cz)

СКІЛЬКИ ТРИВАЄ КУРС? 4 години ЯКА ВАРТІСТЬ КУРСУ? 1500 КЧ

ЩО БУДЕ, ЯКЩО ВИ НЕ ВИКОНАЄТЕ ЦЕЙ ОБОВ'ЯЗОК?

Невиконання обов'язку пройти інтеграційний курс являється правопорушенням, за скоєння якого іноземець може отримати штраф у розмірі **до 10 000 КЧ**.

**УВАГА!!!** СВІЙ ОБОВ'ЯЗОК ВИ МОЖЕТЕ ВИКОНАТИ ВИКЛЮЧНО УЧАСТЮ НА **ОФІЦІЙНОМУ КУРСІ** ОРГАНІЗОВАНОМУ ІНТЕГРАЦІЙНИМ ЦЕНТРОМ. **БУДЬ ЛАСКА, ШУКАЙТЕ ІНФОРМАЦІЮ ТА РЕЄСТРУЙТЕСЯ ВИКЛЮЧНО ЗА ВИЩЕ ЗАЗНАЧЕНИМИ ПОСИЛАННЯМИ.**